

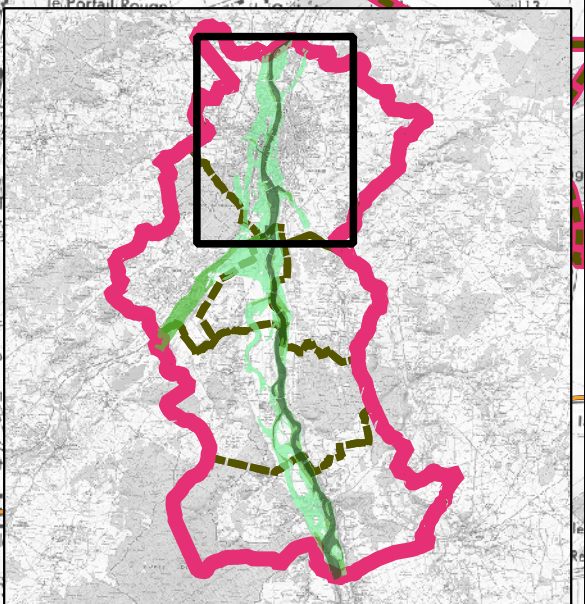
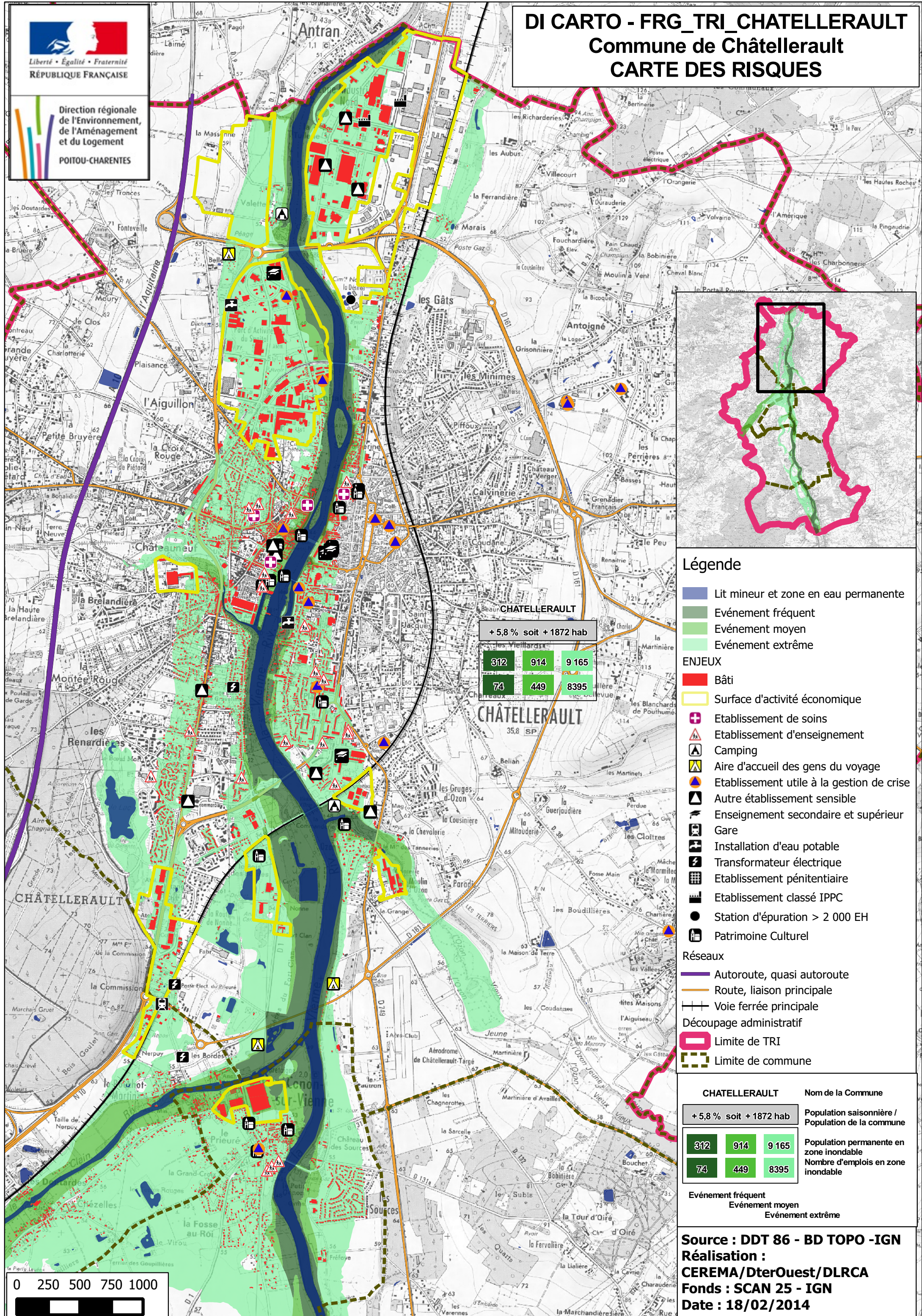


Direction régionale
de l'Environnement,
de l'Aménagement
et du Logement
POITOU-CHARENTES

DI CARTO - FRG_TRI_CHATELLERAULT

Commune de Châtellerault

CARTE DES RISQUES



+ 5,8 % soit + 1872 hab

312	914	9 165
74	449	8395

Légende

- Lit mineur et zone en eau permanente
- Événement fréquent
- Événement moyen
- Événement extrême
- ENJEUX**
- Bâti
- Surface d'activité économique
- Etablissement de soins
- Etablissement d'enseignement
- Camping
- Aire d'accueil des gens du voyage
- Etablissement utile à la gestion de crise
- Autre établissement sensible
- Enseignement secondaire et supérieur
- Gare
- Installation d'eau potable
- Transformateur électrique
- Etablissement pénitentiaire
- Etablissement classé IPPC
- Station d'épuration > 2 000 EH
- Patrimoine Culturel

Réseaux

- Autoroute, quasi autoroute
- Route, liaison principale
- Voie ferrée principale

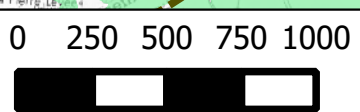
Découpage administratif

- Limite de TRI
- Limite de commune

CHATELLERAULT			Nom de la Commune
+ 5,8 % soit + 1872 hab			Population saisonnière / Population de la commune
312	914	9 165	Population permanente en zone inondable
74	449	8395	Nombre d'emplois en zone inondable

- Événement fréquent
- Événement moyen
- Événement extrême

Source : DDT 86 - BD TOPO - IGN
Réalisation : CEREMA/DterOuest/DLRCA
Fonds : SCAN 25 - IGN
Date : 18/02/2014



DI CARTO - FRG_TRI_CHATELLERAULT

Communes de Naintré - Cenon-sur-Vienne

Availles-en-Châtellerault

CARTE DES RISQUES



Direction régionale de l'Environnement, de l'Aménagement et du Logement
POITOU-CHARENTES

CHATELLERAULT		
+ 5,8 % soit + 1872 hab		
312	914	9 165
74	449	8395
Événement fréquent Événement moyen Événement extrême		

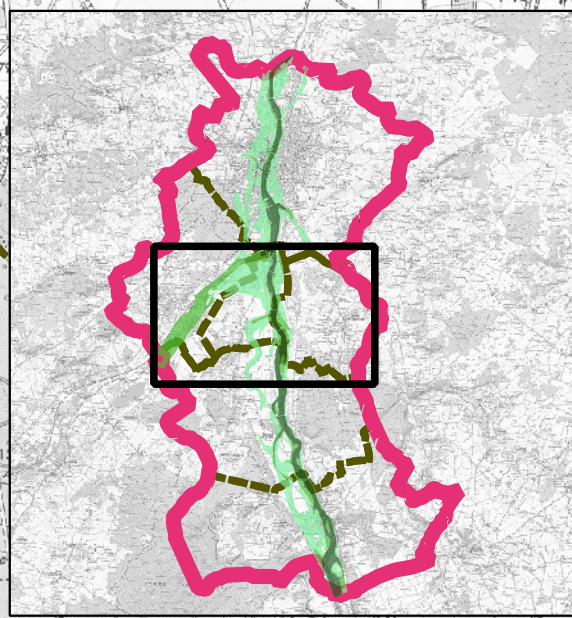
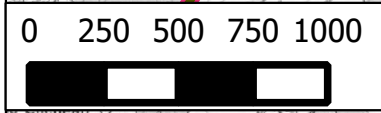
NAINTRÉ		
+ 3,0 % soit + 176 hab		
<20	460	929
<50	203	259

CENON-SUR-VIENNE		
+ 5,2 % soit + 95 hab		
<20	117	1478
<50	31	772

AVAILLES-EN-CHATELLERAULT		
+ 8,2 % soit + 133 hab		
<20	<20	<20
<50	<50	<50

Légende

- Lit mineur et zone en eau permanente
 - Événement fréquent
 - Événement moyen
 - Événement extrême
- ENJEUX**
- Bâti
 - Surface d'activité économique
 - Etablissement de soins
 - Etablissement d'enseignement
 - Camping
 - Aire d'accueil des gens du voyage
 - Etablissement utile à la gestion de crise
 - Autre établissement sensible
 - Enseignement secondaire et supérieur
 - Gare
 - Installation d'eau potable
 - Transformateur électrique
 - Etablissement pénitentiaire
 - Etablissement classé IPPC
 - Station d'épuration > 2 000 EH
 - Patrimoine Culturel
- Réseaux**
- Autoroute, quasi autoroute
 - Route, liaison principale
 - Voie ferrée principale
- Découpage administratif**
- Limite de TRI
 - Limite de commune



Source : DDT 86 - BD TOPO - IGN
Réalisation : CEREMA/DTerOuest/DLRCA
Fonds : SCAN 25 - IGN
Date : 18/02/2014

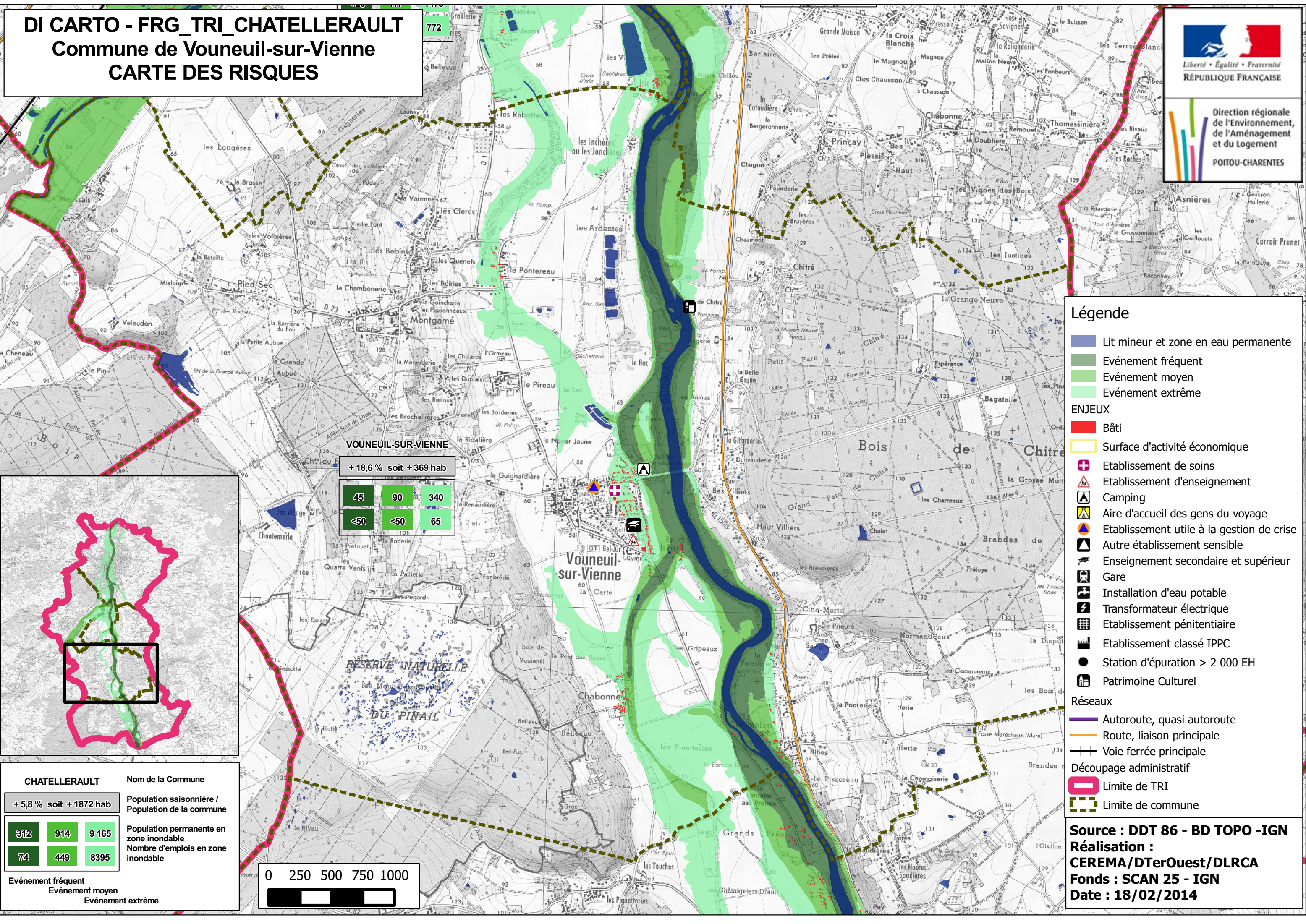
DI CARTO - FRG_TRI_CHATELLERAULT

Commune de Vouneuil-sur-Vienne

CARTE DES RISQUES



Direction régionale
de l'Environnement,
de l'Aménagement
et du Logement
POITOU-CHARENTES



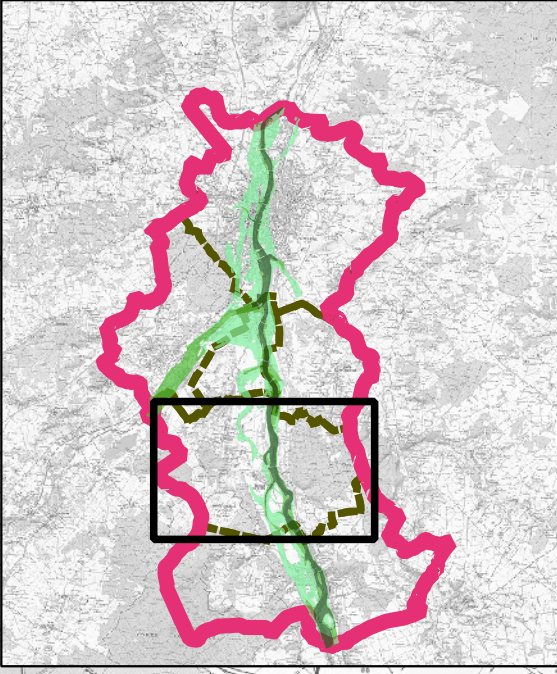
- #### Légende
- Lit mineur et zone en eau permanente
 - Événement fréquent
 - Événement moyen
 - Événement extrême
- #### ENJEUX
- Bâti
 - Surface d'activité économique
 - + Etablissement de soins
 - A Etablissement d'enseignement
 - A Camping
 - A Aire d'accueil des gens du voyage
 - A Etablissement utile à la gestion de crise
 - A Autre établissement sensible
 - A Enseignement secondaire et supérieur
 - A Gare
 - A Installation d'eau potable
 - A Transformateur électrique
 - A Etablissement pénitentiaire
 - A Etablissement classé IPPC
 - A Station d'épuration > 2 000 EH
 - A Patrimoine Culturel

- #### Réseaux
- Autoroute, quasi autoroute
 - Route, liaison principale
 - Voie ferrée principale
- #### Découpage administratif
- Limite de TRI
 - Limite de commune

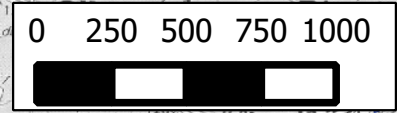
Source : DDT 86 - BD TOPO - IGN
Réalisation : CEREMA/DterOuest/DLRCA
Fonds : SCAN 25 - IGN
Date : 18/02/2014

+18,6 % soit +369 hab

45	90	340
<50	<50	65



CHATELLERAULT	Nom de la Commune	
+5,8 % soit +1872 hab	Population saisonnière / Population de la commune	
312	914	9 165
74	449	8395
Événement fréquent	Population permanente en zone inondable	
Événement moyen	Nombre d'emplois en zone inondable	
Événement extrême		



DI CARTO - FRG_TRI_CHATELLERAULT

Commune de Bonneuil-Matours

CARTE DES RISQUES



Légende

- Lit mineur et zone en eau permanente
- Événement fréquent
- Événement moyen
- Événement extrême

ENJEUX

- Bâti
- Surface d'activité économique
- + Etablissement de soins
- A Etablissement d'enseignement
- C Camping
- A Aire d'accueil des gens du voyage
- U Etablissement utile à la gestion de crise
- A Autre établissement sensible
- S Enseignement secondaire et supérieur
- G Gare
- I Installation d'eau potable
- E Transformateur électrique
- P Etablissement pénitentiaire
- I Etablissement classé IPPC
- Station d'épuration > 2 000 EH
- M Patrimoine Culturel

Réseaux

- Autoroute, quasi autoroute
- Route, liaison principale
- Voie ferrée principale

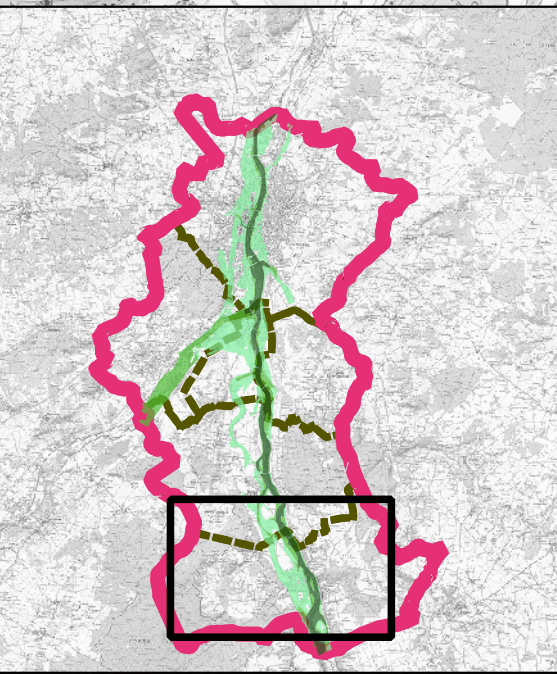
Découpage administratif

- Limite de TRI
- Limite de commune

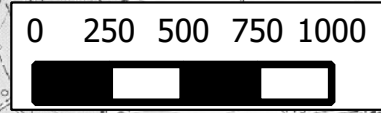
BONNEUIL-MATOURS

+25,9 % soit +528 hab

181	379	1237
55	74	303



CHATELLERAULT		
Nom de la Commune		
+5,8 % soit +1872 hab		
Population saisonnière / Population de la commune		
312	914	9 165
Population permanente en zone inondable		
74	449	8395
Nombre d'emplois en zone inondable		
Événement fréquent		
Événement moyen		
Événement extrême		



Source : DDT 86 - BD TOPO - IGN
 Réalisation : CEREMA/DTerOuest/DLRCA
 Fonds : SCAN 25 - IGN
 Date : 18/02/2014